

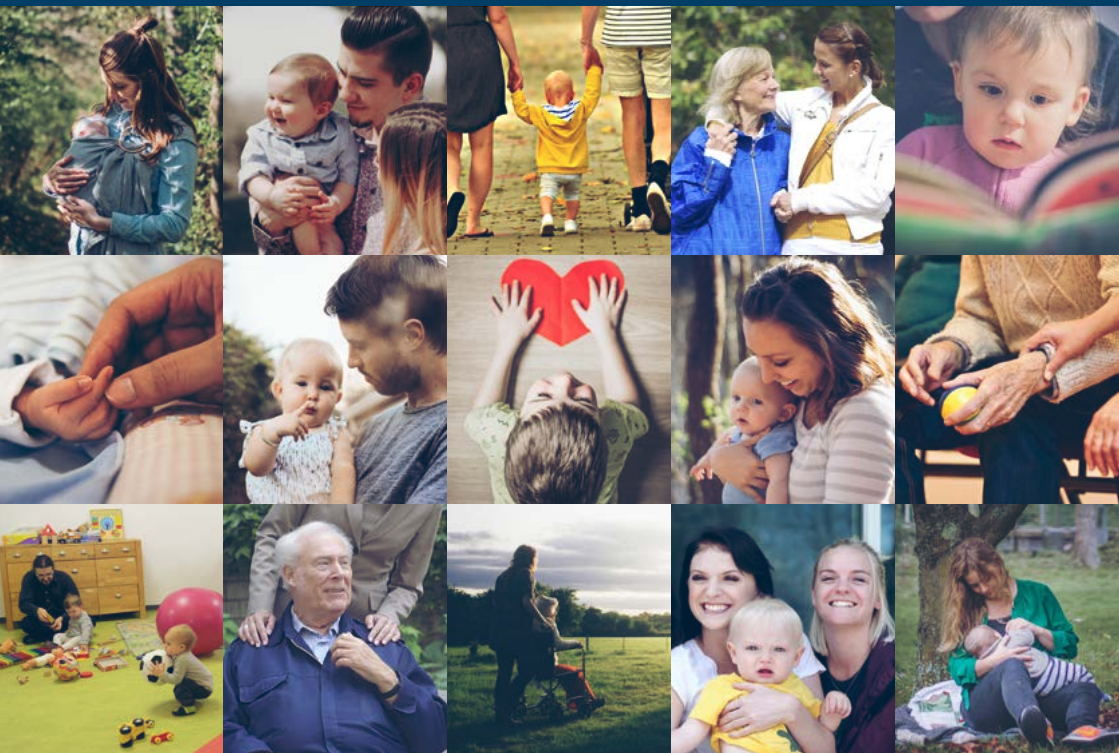
Familiengerechte Hochschule

ANGEBOTE UND INFORMATIONEN FÜR
HOCHSCHULANGEHÖRIGE MIT FAMILIÄREN AUFGABEN



HOME
HOCHSCHULE
MERSEBURG

University of
Applied Sciences



Studienorganisation

NACHTEILSAUSGLEICH

Student*innen mit erhöhtem familiärem Aufwand haben die Möglichkeit, einen Nachteilsausgleich für ihre Studien- und Prüfungsorganisation zu beantragen. Gemeinschaftlich werden geeignete Maßnahmen festgelegt, durch die gleichwertige Studien- und Prüfungsleistungen innerhalb einer verlängerten Frist oder Bearbeitungszeit erbracht werden können.

VORAUSSETZUNG

Vorliegen einer erheblichen, längerfristigen Beeinträchtigung unter anderem aufgrund von Schwangerschaft oder alleiniger Erziehung von Kindern, die eine Teilnahme an einer Prüfung verhindert bzw. Studien- und Prüfungsleistungen nicht oder nur teilweise in der vorgesehenen Frist ermöglicht.

ANTRAGSTELLUNG

Der Antrag auf Nachteilsausgleich ist in schriftlicher Form beim Prüfungsausschussvorsitzenden des jeweiligen Studiengangs einzureichen.

ANSPRECHPARTNERIN NACHTEILSAUSGLEICH

Katja Labow

Koordinatorin familiengerechte Hochschule
Gleichstellungsbeauftragte der Verwaltung

Raum: Rz/32

+ 49 3461 46 – 2845

familienbuero@hs-merseburg.de

ANSPRECHPARTNERIN PRÜFUNGSAMT

Ines Albrecht

Sachbearbeiterin Prüfungsamt

Raum: Hg/G/1/09

+ 49 3461 46 – 2303

ines.albrecht@hs-merseburg.de



TEILZEITSTUDIUM

Student*innen haben die Möglichkeit, ein individuelles Teilzeitstudium zu beantragen. Sie absolvieren pro Semester in der Regel nur die Hälfte der Module im Vergleich zum Vollzeitstudium und die Regelstudienzeit verlängert sich entsprechend. Sie integrieren sich in den Studien- und Vorlesungsbetrieb des Vollzeitstudiums.

Ein Teilzeitstudium kann eine finanzielle und zeitliche Entlastung bringen. Allerdings sollte bedacht werden, dass im Teilzeitstudium (aktuell) grundsätzlich kein BAföG-Anspruch besteht, andere Unterstützungsmöglichkeiten können gegebenenfalls beantragt werden.

www.hs-merseburg.de/familie



URLAUBSSEMESTER

Student*innen können aufgrund von familiären Aufgaben maximal vier, in Ausnahmefällen sogar mehr Urlaubssemester beantragen. Das Erbringen von Studien- und Prüfungsleistungen ist prinzipiell für alle Student*innen während des Urlaubssemesters gestattet. Aufgrund verschiedener Regularien in den jeweiligen Fachbereichen ist eine vorherige Absprache empfehlenswert.

VORAUSSETZUNG

Eine Antragstellung ist bei Schwangerschaft und Kinderbetreuung oder der Pflege naher Angehöriger möglich.

ANTRAGSTELLUNG

Der Antrag auf Beurlaubung im Folgesemester ist im Rückmeldezeitraum zum kommenden Semester, spätestens jedoch bis zum Ende des aktuell laufenden Semesters zu stellen.

FORMULARE ZUR ANTRAGSTELLUNG

Das Formular zur Beantragung eines Urlaubssemesters finden Sie hier:

www.hs-merseburg.de/familie

Angebote

ELTERN-KIND-ARBEITSZIMMER

Das Eltern-Kind-Arbeitszimmer steht allen Hochschulangehörigen zur Verfügung. Das vollständig eingerichtete Zimmer (u. a. mit Küche, Couch sowie Arbeits- und Spielbereich) lädt ein, gemeinsam Zeit zu verbringen, z. B. beim gemeinsamen Essen, Ausruhen, Spielen, Studieren und Arbeiten. Die Nutzung ist nach der Anmeldung im HOME-Portal unter der Rubrik Familie möglich.



SPIELEBOXEN

Auf unserem Campus stehen allen Hochschulangehörigen mit Kindern mehrere Spieleboxen mit vielfältigen Spielmaterialien für verschiedene Altersgruppen zur Verfügung. Derzeitig können sie in den Fachbereichen Soziale Arbeit, Medien, Kultur, Wirtschaftswissenschaften und Informationswissenschaften sowie im Studierenden-Service-Point und in der Allgemeinen Studienberatung genutzt und bei Bedarf, unter anderem zu Tagungen, ausgeliehen werden.

SPIELECKE IN DER MENSA

Unseren kleinen Gästen steht in der Mensa neben vielen Köstlichkeiten eine Spielecke zur Verfügung. In entspannter Atmosphäre können sich hier Hochschulangehörige mit ihren Kindern stärken und sich dabei abwechslungsreich beschäftigen.

KOSTENFREIER MITTAGSTELLER

Das Studentenwerk schenkt Ihnen als Student*in unserer Hochschule auf Antrag einen kostenfreien Mittagsteller in der Mensa. Dieses Angebot gilt jeweils für ein Semester und kann bis zum Schuleintritt Ihres Kindes geltend gemacht werden. Dazu schicken Sie den Antrag, eine Kopie Ihrer Immatrikulationsbescheinigung und der Abstammungsurkunde Ihres Kindes an das Studentenwerk. Sie bekommen dann einen Kindertellerausweis zugeschickt. Damit können Sie ganz regulär in Kombination mit Ihrer Student*innen-Karte in der Mensa zusätzlich zu Ihrer Mahlzeit einen kostenfreien Mittagsteller für Ihr Kind erhalten.

www.studentenwerk-halle.de/kinderteller



BEGRÜSSUNGSGELD ZUR GEBURT

Bei der Geburt des eigenen Kindes kann das Studentenwerk 100 € Begrüßungsgeld zahlen. Dafür müssen Sie lediglich Student*in unserer Hochschule sein und die Geburtsurkunde, Immatrikulationsbescheinigung sowie den Antrag an das Studentenwerk schicken. Die Vergabe erfolgt dann im Rahmen der verfügbaren Semesterbeiträge.

www.studentenwerk-halle.de/begrueessungsgeld

BERATUNG

Das Studentenwerk Halle berät Schwangere bzw. Personen mit Kindern gern u. a. zu Themen wie Finanzierung, Studienorganisation, Krankenkasse, Vaterschaftsanerkennung und Kinderbetreuung sowie zu psychosozialen Herausforderungen.

www.studentenwerk-halle.de/beratung



Studentenwerk Halle

... für Dich da ...

WILLKOMMENSGESCHENK

Alle Hochschulangehörigen erhalten mit der Geburt und/oder bis zum sechsten Lebensjahr ihres Kindes/ihrer Kinder ein Willkommensgeschenk von der Hochschule überreicht. Der Koffer, gefüllt mit zahlreichen Informationsmaterialien, nützlichen Alltagsutensilien und kleinen Spielsachen kann im Familienbüro abgeholt werden oder wird als Paket versandt. Bitte melden Sie sich vorab telefonisch oder per E-Mail.



FORSCHUNGSKITA CAMPUSKIDS

Die Forschungskita CampusKids ist eine Kita in Trägerschaft des Studentenwerks Halle. Sie bietet Eltern die Möglichkeit, durch eine professionelle und lernortnahe Kinderbetreuung ihren Tätigkeiten an der Hochschule nachzugehen.

In der Krippe (18 Plätze) und im Kindergarten (24 Plätze) haben insgesamt bis zu 42 Kinder im Alter von neun Wochen bis zum Schuleintritt genügend Platz zum Spielen, Lernen, Forschen und Experimentieren. Hier wird ein offenes Konzept gelebt. Begleitet werden sie hierbei von einem Team bestehend aus Pädagog*innen, einem Koch und einer*em FSJ-ler*in. Die Kinder und die Erwachsenen der CampusKids befinden sich – im Sinne einer lernenden Organisation – stets in vielfältigen Bildungsprozessen: für sich allein, in kleinen und größeren Gruppen, Kinder und Erwachsene jeweils unter sich und gemeinsam. Dabei bestimmt die konsequente Orientierung an den Bedürfnissen der Kinder das Alltagshandeln. Ein wichtiger Baustein der Konzeption ist die Ausrichtung als Forschungskita. Zum Einen wird ein lebendiger Theorie-Praxis-Transfer zwischen der Kita und der Hochschule gestaltet, zum Anderen werden die Kinder selbst zu kleinen Forscher*innen, die ihre Welt entdecken.

Die CampusKids haben Montag bis Freitag von 07:00 bis 17:00 Uhr geöffnet.

CAMPUSKIDS+

Ergänzt wird das Angebot durch die CampusKids+, die Kurzzeitbetreuung des Studentenwerks. Diese ermöglicht eine Betreuung der Kinder außerhalb der Öffnungszeiten der Forschungskita CampusKids wie auch an Wochenenden durch Student*innen.

ANSPRECHPARTNERIN CAMPUSKIDS

Anja Sieg-Wittich

+ 49 3461 46-2234

kita.merseburg@studentenwerk-halle.de

ANSPRECHPARTNER CAMPUSKIDS+

Daniel Kühne

+ 49 345 68 47318

campuskidsplus@studentenwerk-halle.de

Weitere Informationen finden Sie hier:

www.hs-merseburg.de/campuskids



FAMILIENBÜRO

Das Familienbüro der Hochschule unterstützt Student*innen sowie alle weiteren Hochschulangehörigen in familiären Themen und Belangen. Sie können sich hier Beratungen und Informationen sowie Unterstützung bei persönlichen und familiären Bedarfen einholen.

ANSPRECHPARTNERIN

Katja Labow

Koordinatorin familiengerechte Hochschule
Gleichstellungsbeauftragte der Verwaltung

Raum: Rz/32

+49 3461 46-2845

familienbuero@hs-merseburg.de

Darüber hinaus steht Ihnen im Familienbüro eine große Auswahl an Informationsmaterial und Broschüren zur Verfügung.



BERATUNGSANGEBOTE

Für die individuelle Beratung zur Vereinbarkeit von Familie und Studium sowie Beruf stehen Ihnen folgende Angebote zur Verfügung:

- Familienbüro (Kordinatorin für die familiengerechte Hochschule)
- Allgemeine Studienberatung
- Studienfachberatung der Fachbereiche
- StuRa (Studierendenrat)
- Gleichstellungsbeauftragte
- Karriereservice

LEISTUNGEN IM ÜBERBLICK

- Nachteilsausgleich
- Urlaubssemester
- Eltern-Kind-Zimmer
- Spieleboxen
- Spielecke
- kostenfreier Mittagsteller
- Begrüßungsgeld zur Geburt
- Forschungskita CampusKids
- verschiedene Beratungs- und Informationsangebote

Weitere Informationen erhalten Sie im Familienbüro oder auf unserer Webseite:
www.hs-merseburg.de/familie

SIE HABEN FRAGEN, ANREGUNGEN ODER KRITIK?

Schreiben Sie mir eine E-Mail, rufen Sie mich an oder lassen Sie uns in einem persönlichen Gespräch über Ihr Anliegen reden. Die Kommunikation, unabhängig vom Medium, wird vertraulich behandelt.

Katja Labow

Koordinatorin familiengerechte Hochschule
Gleichstellungsbeauftragte der Verwaltung
Raum: Rz/32

+49 3461 46 – 2845

familienbuero@hs-merseburg.de



Fotos Titelseite: (von oben links nach unten rechts): Kyle Nieber/unsplash.com, NeONBRAND/unsplash.com, MabelAmber/pixabay.com, berufundfamilie gGmbH/beruf-und-familie.de, StockSnap/pixabay.com, Aditya Romansa/unsplash.com, Katie Emslie/unsplash.com, Anna Kolosyuk/unsplash.com, Joshua Rodriguez/unsplash.com, Matthias Zomer/pexels.com, berufundfamilie gGmbH/beruf-und-familie.de, CampusKids/Hochschule Merseburg, Dominik Lange/unsplash.com, Sharon McCutcheon/unsplash.com, Dave Clubb/unsplash.com

Stand der Broschüre: 29. September 2023

www.hs-merseburg.de/familie